

Der terrestrische Fernsehempfang (ab 50er Jahre) erforderte zusätzlich Turmstandorte mit flächendeckender Abstrahlung in die Ballungsräume und Großstädte. Der Typus 'Fernsehturm' war geboren und sprachlich mit der Bauform Stahlbetonschaft, hoch liegendes Betriebsgeschoss und aufgesetztem Mast verknüpft (Sinnbild des Stuttgarter Fernsehturms) und löste einen Boom derartiger Türme aus, welche mit Aussichtsplattform und individueller Gestalt zu Wahrzeichen der jeweiligen Städte avancierten. Letztlich diente nur ein kleiner Teil der Signalabstrahlung von Fernsehbildern, weshalb der Begriff 'Fernsehturm' (vgl. Fritz Leonhardt, [37]) zu eng gefasst ist. Satellitentechnik, Kabelfernsehen und Mobilfunk haben die technologischen Voraussetzungen drastisch verändert. Für den Mobilfunk sind Stabantennen ($l = \text{ca. } 2,00 \text{ m}$) erforderlich, welche nach Betreibern getrennt kleinere Masten (Schleuderbeton-, Gittermasten), Hochhäuser und Kirchtürme belegen.

Obsolet werden Fernmelde- und 'Fernsehtürme' nicht, da auch digitale Daten terrestrisch abgestrahlt werden und die geforderte Empfangsqualität qualifizierte Standorte und Redundanz erfordert.

Das Bewusstsein für die Zeichenhaftigkeit von Fernmeldetürmen hat heute in innerstädtischen Lagen zu einer Individualisierung der Formen geführt, welche über die Sinnhaftigkeit leistungsfähiger

Tragwerksformen weit hinausgeht.

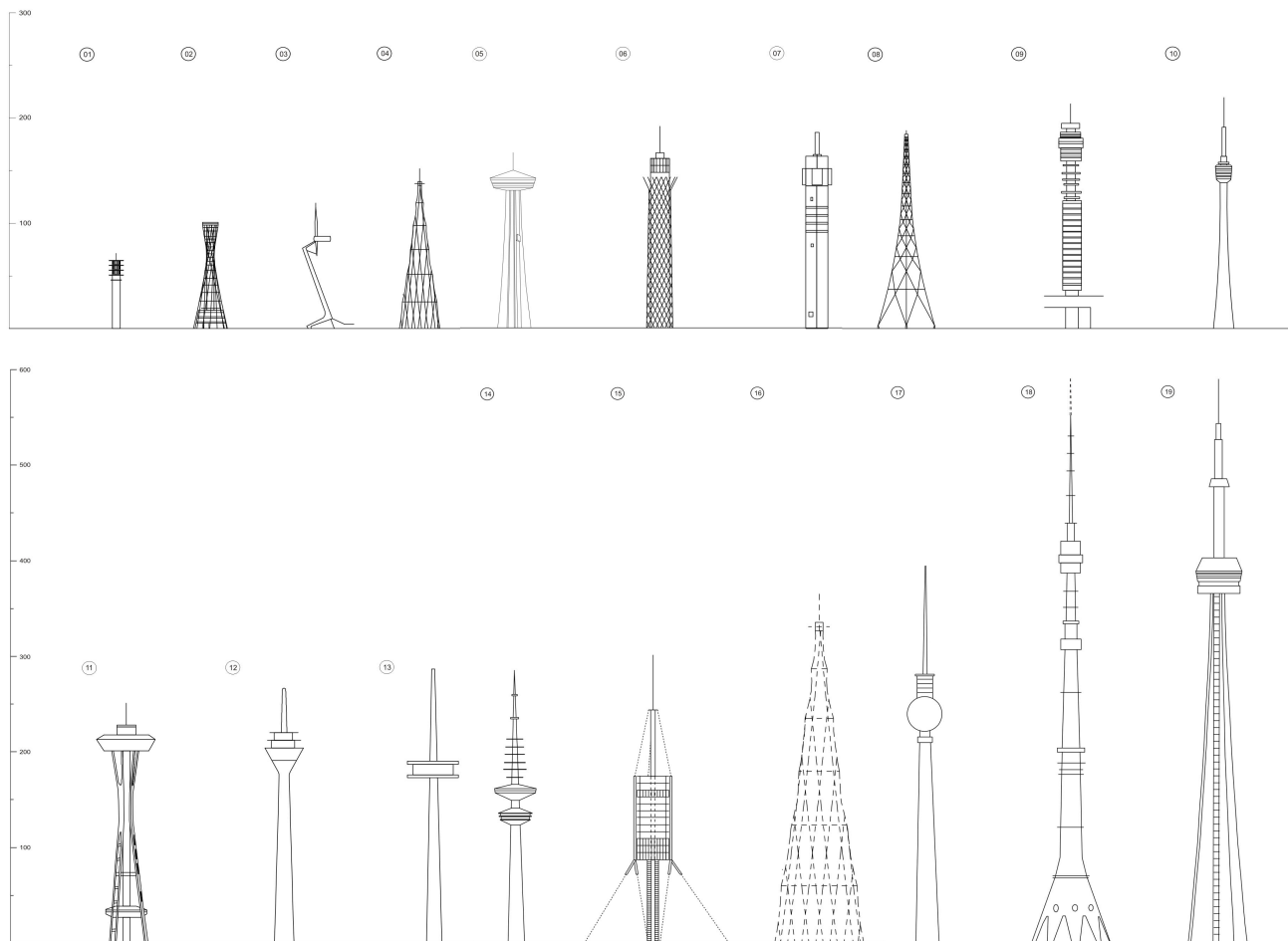
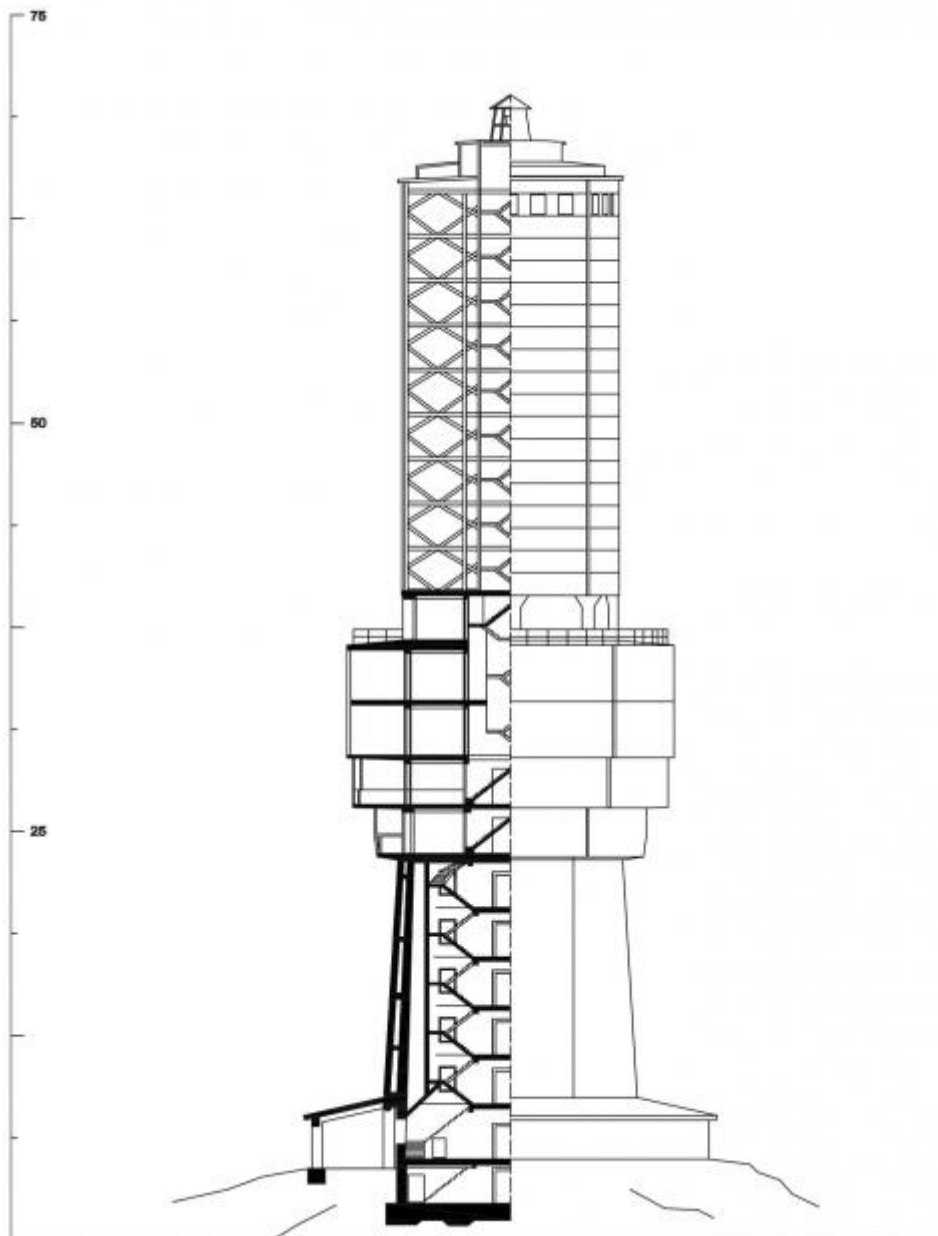


Tabelle 9: Fernmeldetürme und ausgewählte Masten

01	FMT 1	1952 - 1954	69,2m
02	Kobe	1959	100m
03	Barcelona, Montjuic	1989 - 1992	110m
04	Radioturm, Moskau	1919 - 1922	150m
05	Niagara Falls, (Skylon)	1963	160m
06	Kairo	1971	175m
07	Stockholm, Kaknästornet	1963	177m
08	Mühlacker	1933 - 1934	190m
09	London	1969	210m
10	Fernsehturm Stuttgart	1953 - 1955	217m
11	Space Needle, Seattle	1962	223m
12	Düsseldorf	1982	235m
13	Koblenz	1976	255m
14	Hamburg	1966	272m
15	Torre de Collseola, Barcelona	1988 - 1992	288m

16	Radioturm Moskau (geplant)	(1919)	(350m)
17	Berlin Ost	1969	365m
18	Moskau - Ostankino	1959 - 1967	537m (577m)
19	CN - Tower	1974 - 1975	553m



Links

[1] <https://www.indumap.de/content/fernmeldet%C3%BCrme-und-masten>

Source URL (modified on 16/04/2019 -

16:12):<https://www.indumap.de/content/fernmeldet%C3%BCrme-und-masten>