

- Kennzeichnungen allgemein (Aufdruck)
 - Asbesthaltig: **DIN 274**
 - Asbestfrei: **NT** (= neue Technologie)
AF (= asbestfrei)
C (= clean, engl.: sauber=asbestfrei)



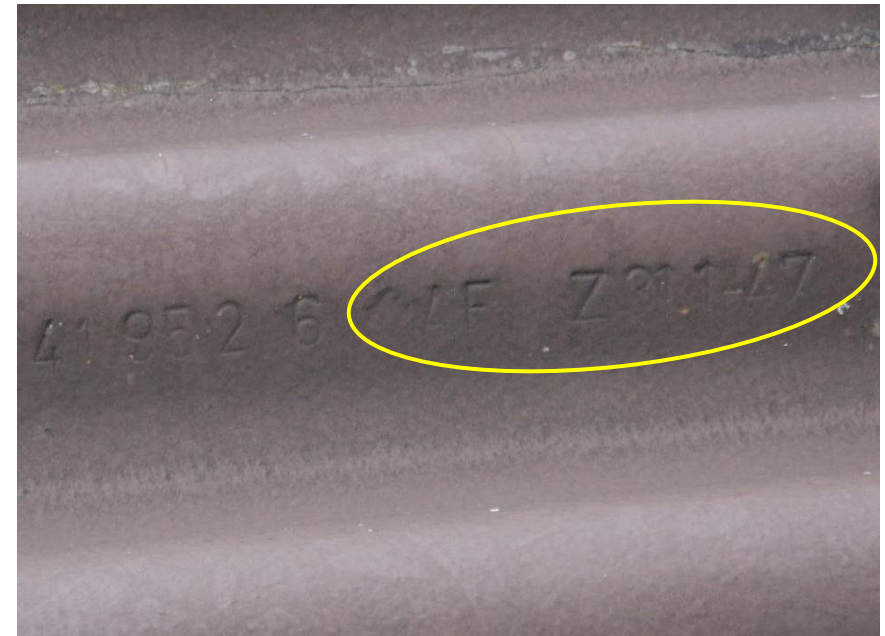
Asbestzement - Faserzement

Unterscheidungsmerkmale

■ Kennzeichnungen (Aufdruck)

■ Wellplatte

- Abmessungen: Längen: 1250 – 3300 mm
- Zulassungsnummern:
Profil 8: Z-31.1-145, Z-31.1-52
Profil 5: Z-31.1-144, Z-31.1-128, Z-31.1-47, Z-31.1-24



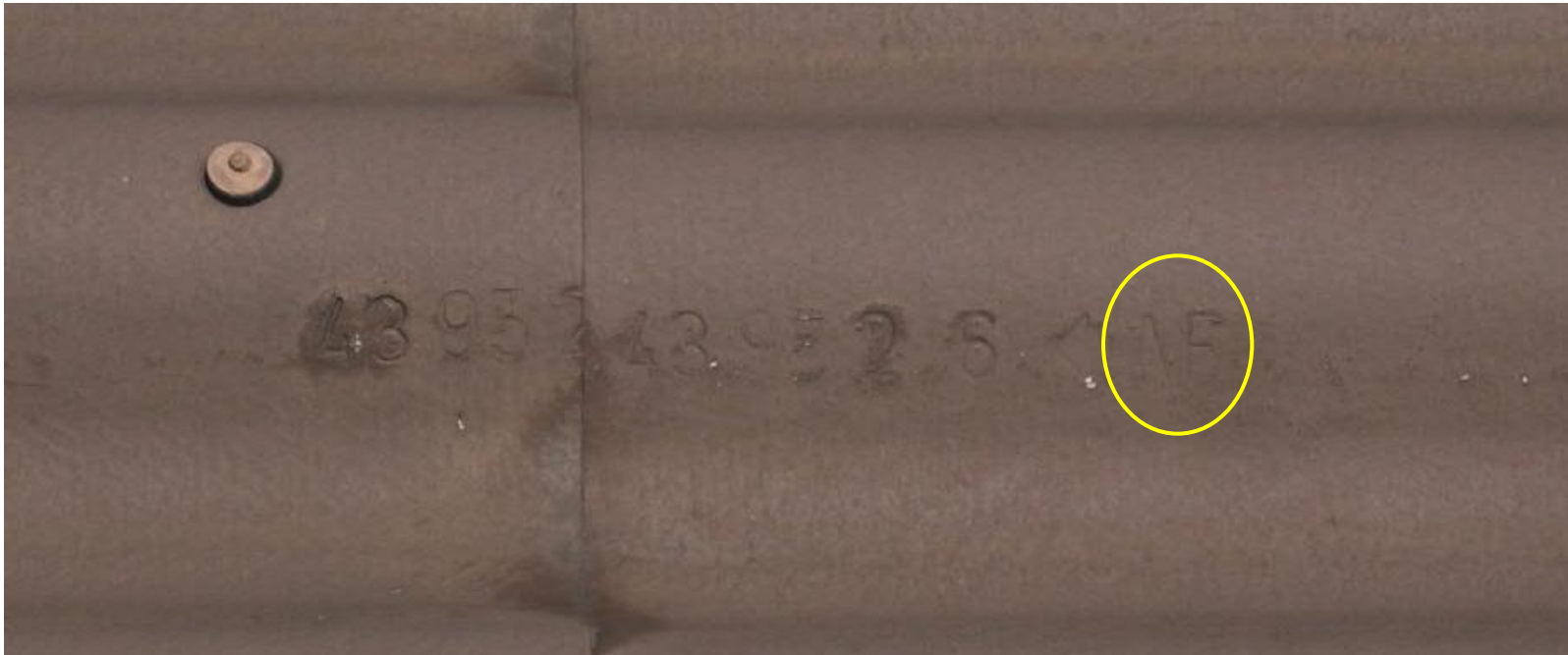
Asbestzement - Faserzement

Unterscheidungsmerkmale

■ Kennzeichnungen (Aufdruck)

■ Berliner Welle (Kurzwellplatte)

- Abmessungen: Standardlänge = 625mm
Ausgleichsplatte = 830mm
- Asbestfreie Produktion ab 1984



■ Kennzeichnungen (Aufdruck)

■ Abflussrohre:

- Aufdruck PA I 3200 = asbestfrei
- Alle anderen Stempel PA.....= asbesthaltig

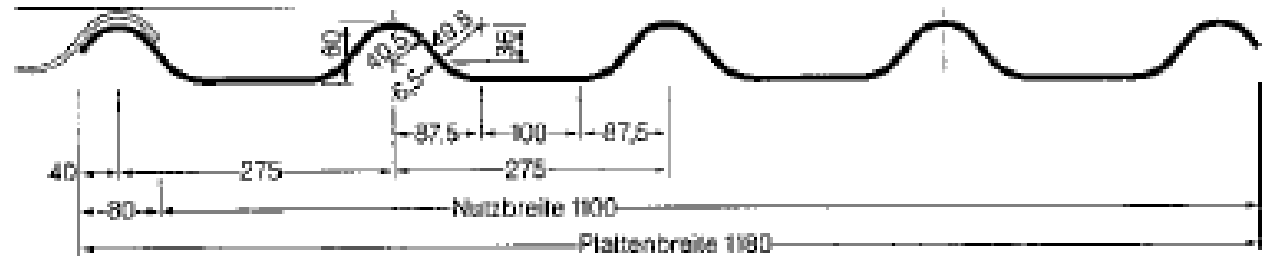


Asbestzement - Faserzement

Eindeutige Unterscheidungsmerkmale

■ Materialspezifisch

- Profilierte Dachplatte: Ligura = asbesthaltig



- Canaleta = asbesthaltig



Asbestzement - Faserzement

Eindeutige Unterscheidungsmerkmale

■ Materialspezifisch

- Wellplatte: Unterseite Siebstruktur = asbestfrei:



- Zum Vergleich Asbestzement:



- Aber auch Faserzement asbestfrei:



Asbestzement - Faserzement

Eindeutige Unterscheidungsmerkmale

■ Materialspezifisch

- Fassadentafel: Oberfläche körnig = asbestfrei



- Fassadentafel: Oberfläche farbig lasiert = asbestfrei

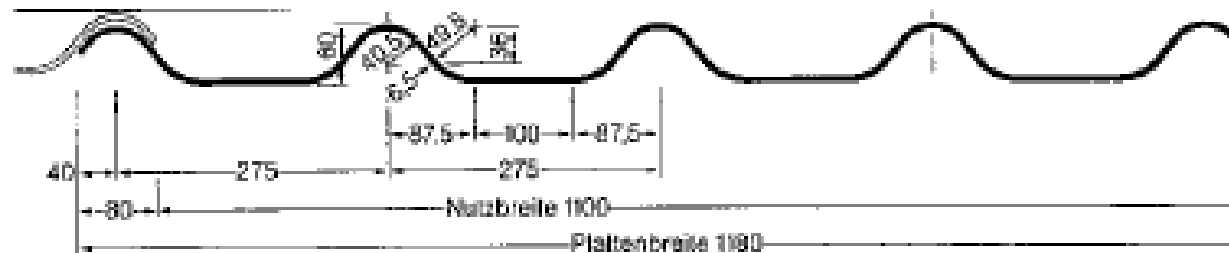


Asbestzement - Faserzement

Eindeutige Unterscheidungsmerkmale

■ Materialspezifisch

- Profilierte Fassadentafel: Maxi 80 = asbesthaltig
(Profilierung wie Ligura)



- Profilierte Fassadentafel: Spundwandprofile = asbesthaltig

